

---

# SIDI

SOLIDARITE INTERNATIONALE POUR  
LE DEVELOPPEMENT ET L'INVESTISSEMENT

**La mobilisation de l'épargne solidaire  
au Nord pour l'offre de services financiers  
de proximité au Sud**

Anne-sophie Bougouin - Chargée de partenariats institutionnels  
[as.bougouin@sidi.fr](mailto:as.bougouin@sidi.fr) - [www.sidi.fr](http://www.sidi.fr)

# PRESENTATION DE LA SIDI

---

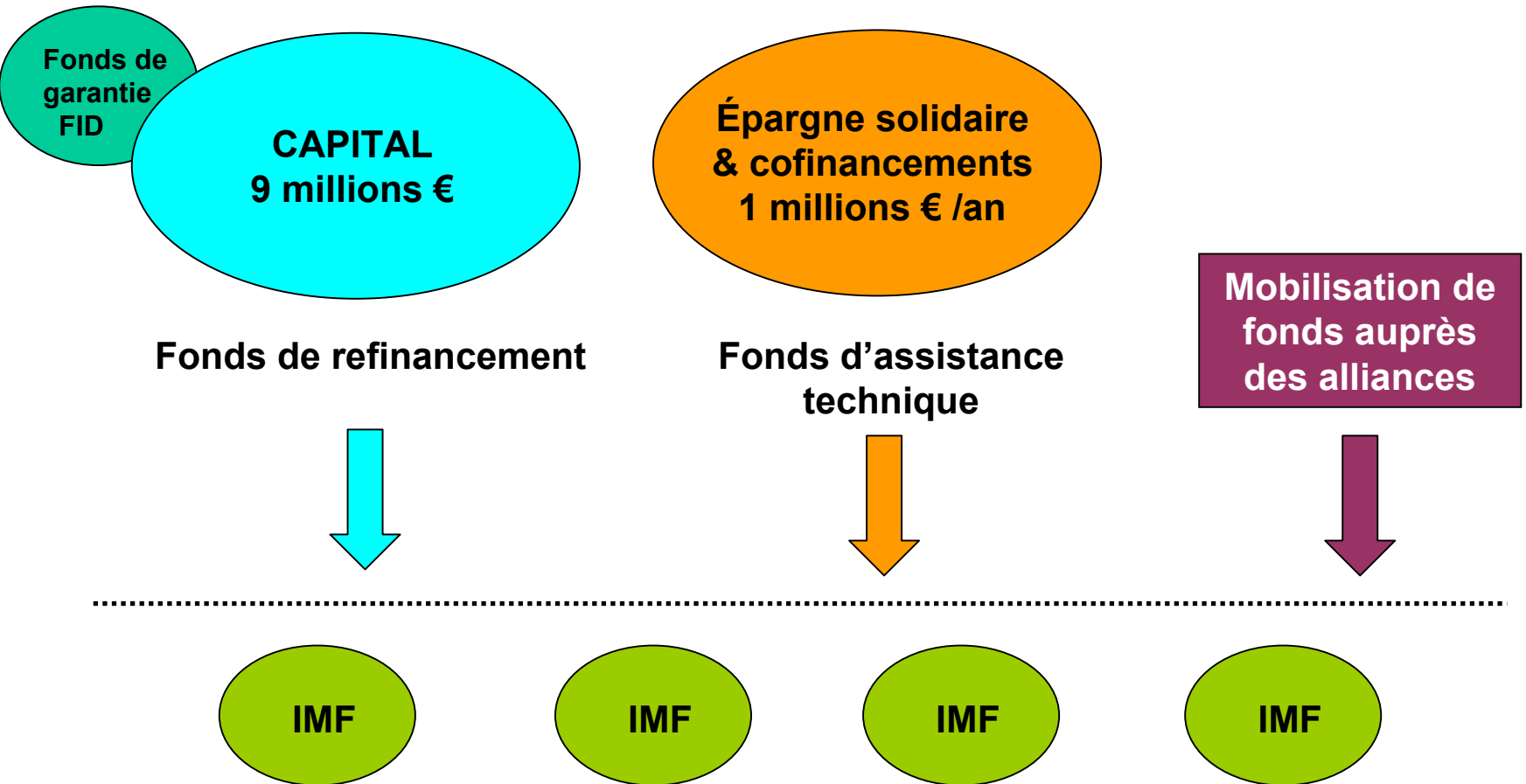
- **Une société anonyme créée en 1983 par le Comité catholique contre la faim et pour le développement (CCFD) pour intervenir dans le champs de la finance solidaire dans les pays du Sud**
- **Sa mission : contribuer techniquement et financièrement l'émergence et à la consolidation d'organisations locales, spécialisées dans l'offre de services financiers de proximité à des populations n'ayant pas accès au secteur bancaire classique**

# LA CHAINE DE SOLIDARITE POUR LE FINANCEMENT

---

- **Au Nord, des institutions et des particuliers mettent des ressources à la disposition de la SIDI**
  - ✓ des actionnaires publics et privés (institutionnels et individuels)
  - ✓ des épargnants qui décident de partager le revenu de leur épargne
- **Au Sud, l'utilisation de ces ressources par des organisations locales engagées dans l'offre de services financiers aux pauvres (structures de financement de proximité - IMF)**

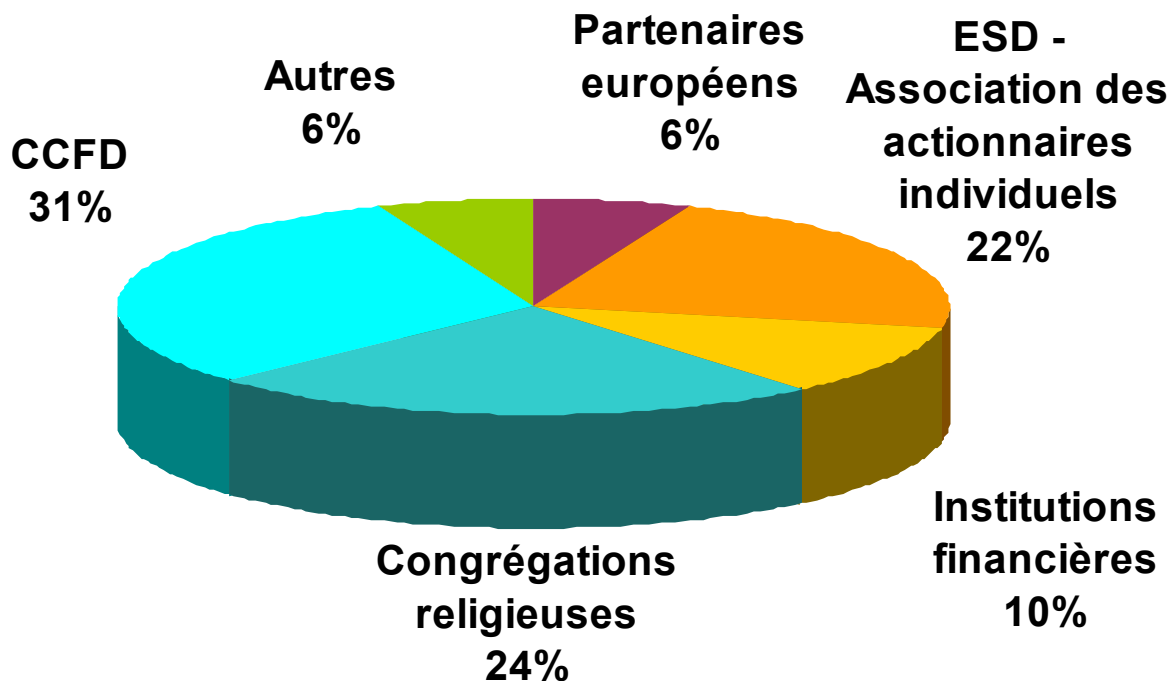
# LE MONTAGE SIDI



# LES RESSOURCES MOBILISEES PAR LA SIDI

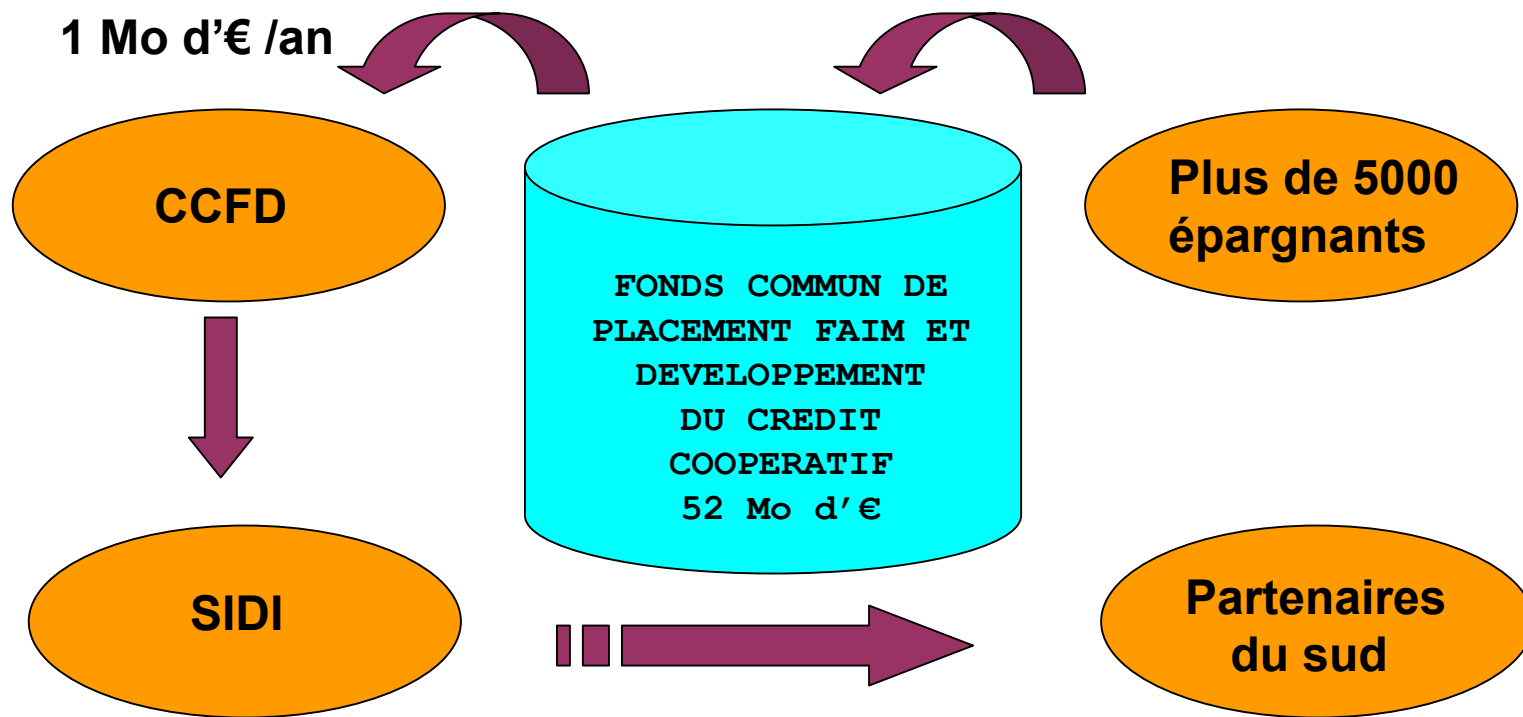
---

**Un capital social de 9 Mo d'€**



# LES RESSOURCES MOBILISEES PAR LA SIDI

## Le revenu d'une épargne solidaire



# LES OUTILS DE FINANCEMENT DES IMF

---

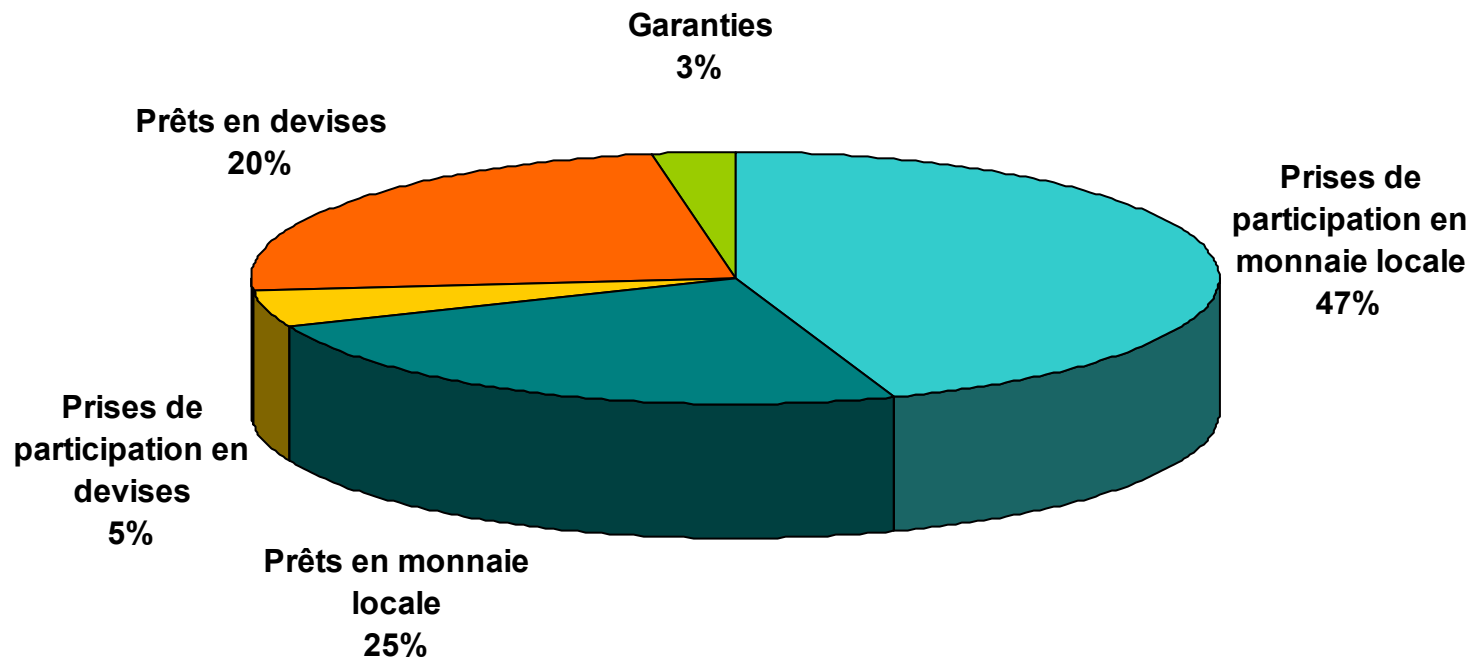
**Avec son capital la SIDI investit dans les IMF sous forme de prise de participation, de prêts ou en apportant des garanties. La nature des ressources de la SIDI lui permet de s'engager sur le long terme et de prendre une partie importante du risque :**

- **L'outil privilégié est la prise de participation. Ces investissements sont d'une durée de 10 à 15 ans en moyenne.**
- **Lorsqu'elle intervient sous forme de prêts la SIDI offre des prêts en devises ou en monnaie locale à des taux adaptés au stade de développement de l'IMF.**

# REPARTITION DU PORTEFEUILLE

---

**Portefeuille au 31/12/2005 : 5.261 millions €**

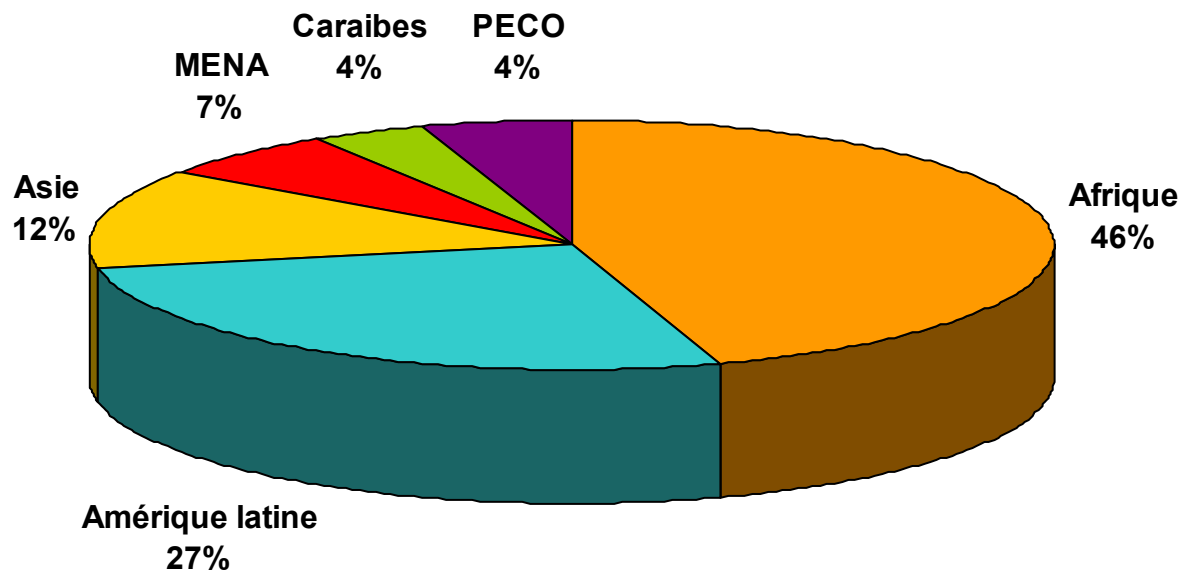




# REPARTITION DU PORTEFEUILLE

---

Portefeuille au 31/12/2005 : 5.264 millions €



# L 'ACCOMPAGNEMENT INSTITUTIONNEL

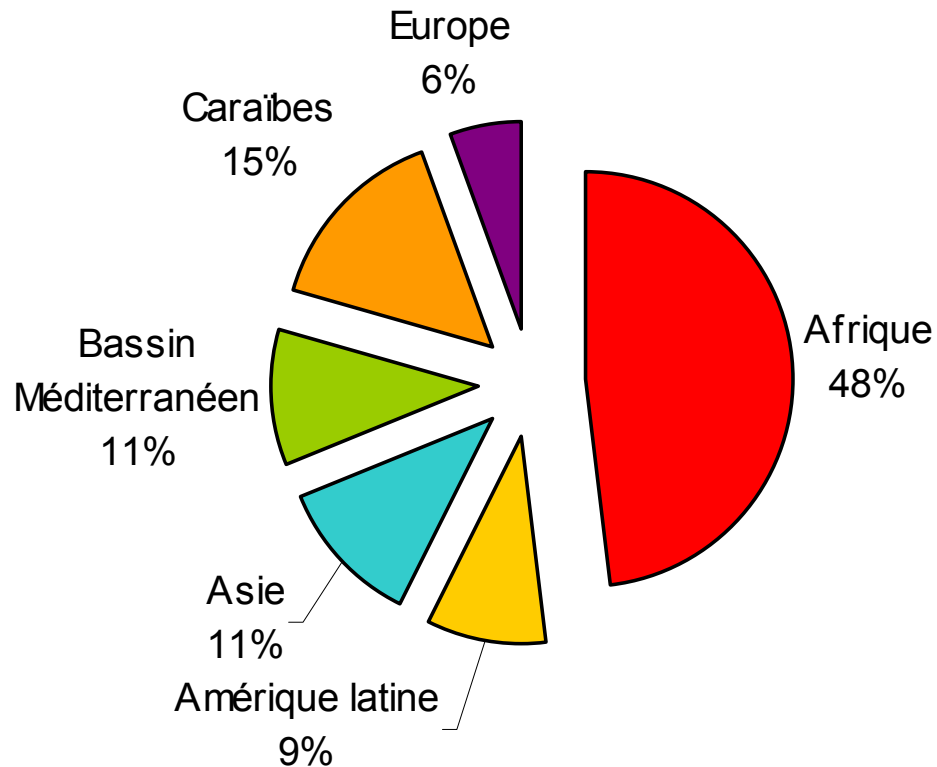
---

**Enfin, l'épargne solidaire collectée à travers le FCP permet à la SIDI de compléter son apport en financement par un accompagnement spécifique à chaque institution partenaire :**

- **Un accompagnement au niveau de la gouvernance lorsque la SIDI est actionnaire et administrateur**
- **Une assistance technique ponctuelle en fonction des besoins de l'institution : définition d'une stratégie, diversification des services financiers, gestion/comptabilité, management, MIS...**

# L'ACCOMPAGNEMENT INSTITUTIONNEL

Répartition géographique des couts d'accompagnement en 2005 (1 millions d'euros)



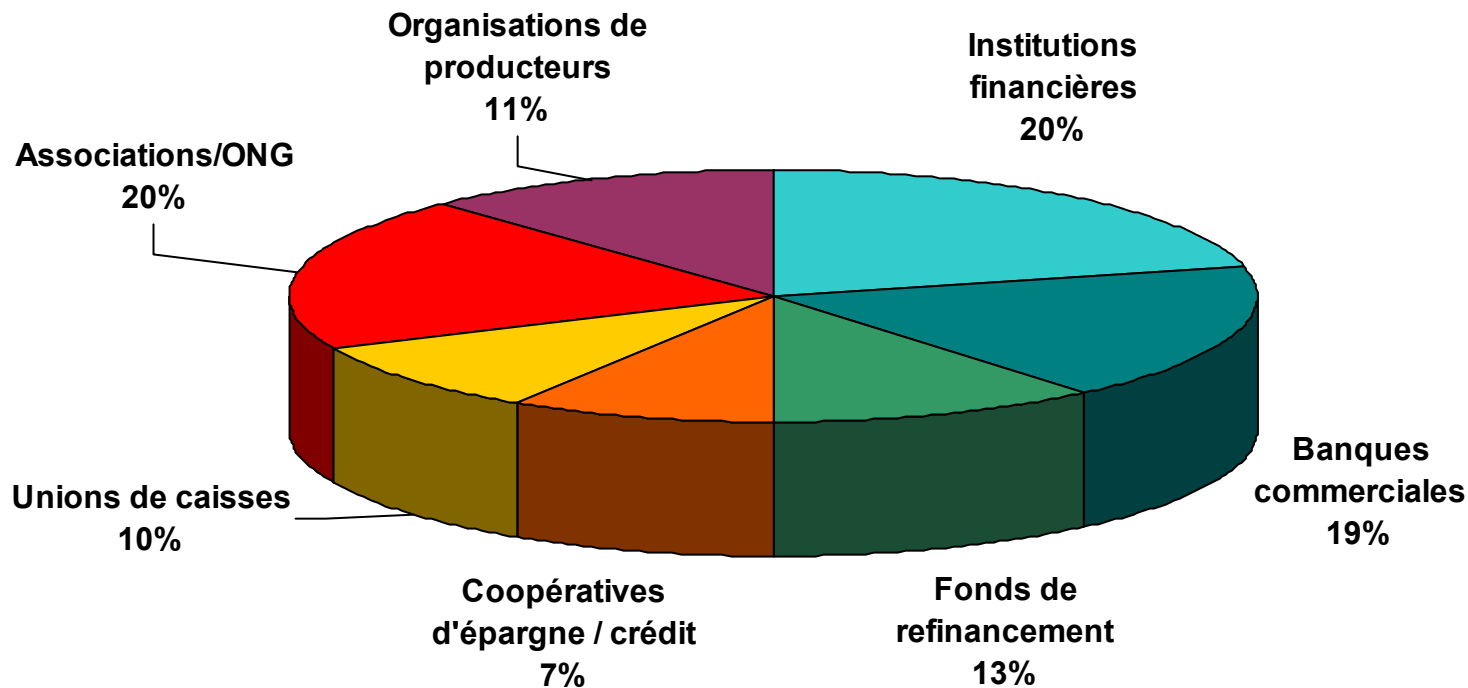
# LES PARTENAIRES SIDI AU SUD

---

- **Des organisations locales très diverses**
  - ✓ ONG, associations de microcrédit, organisations paysannes
  - ✓ coopératives d'épargne et de crédit, réseaux mutualistes
  - ✓ Institutions de microfinance SA, banques et sociétés financières
- **qui partagent sa vision du développement**
- **qui sont en phase de consolidation de leurs activités de fourniture de services financiers**
- **Plus de 50 organisations partenaires dans une trentaine de pays**

# LES PARTENAIRES SIDI AU SUD

Portefeuille au 31/12/2005 : 5.264 millions €



# STRATEGIE 2006 -2008

---

## ■ Financer en priorité le monde rural

- ✓ Développer le multi partenariat dans les zones/pays d'intervention
- ✓ Enraciner la viabilité sociale dans notre ingénierie financière
- ✓ Appuyer le développement d'une gamme de produits financiers adaptés à la réalité des populations rurales
- ✓ S'impliquer dans les réseaux

## ■ Créer des leviers de financement solidaire au Nord et au Sud

- ✓ Créer ou s'allier à des institutions de financement au Sud
- ✓ Développer le réseau d'alliances
- ✓ Renforcer la chaîne de solidarité pour le financement

---

# **TYPOLOGIE DES IMF ET QUELQUES ETUDES DE CAS**

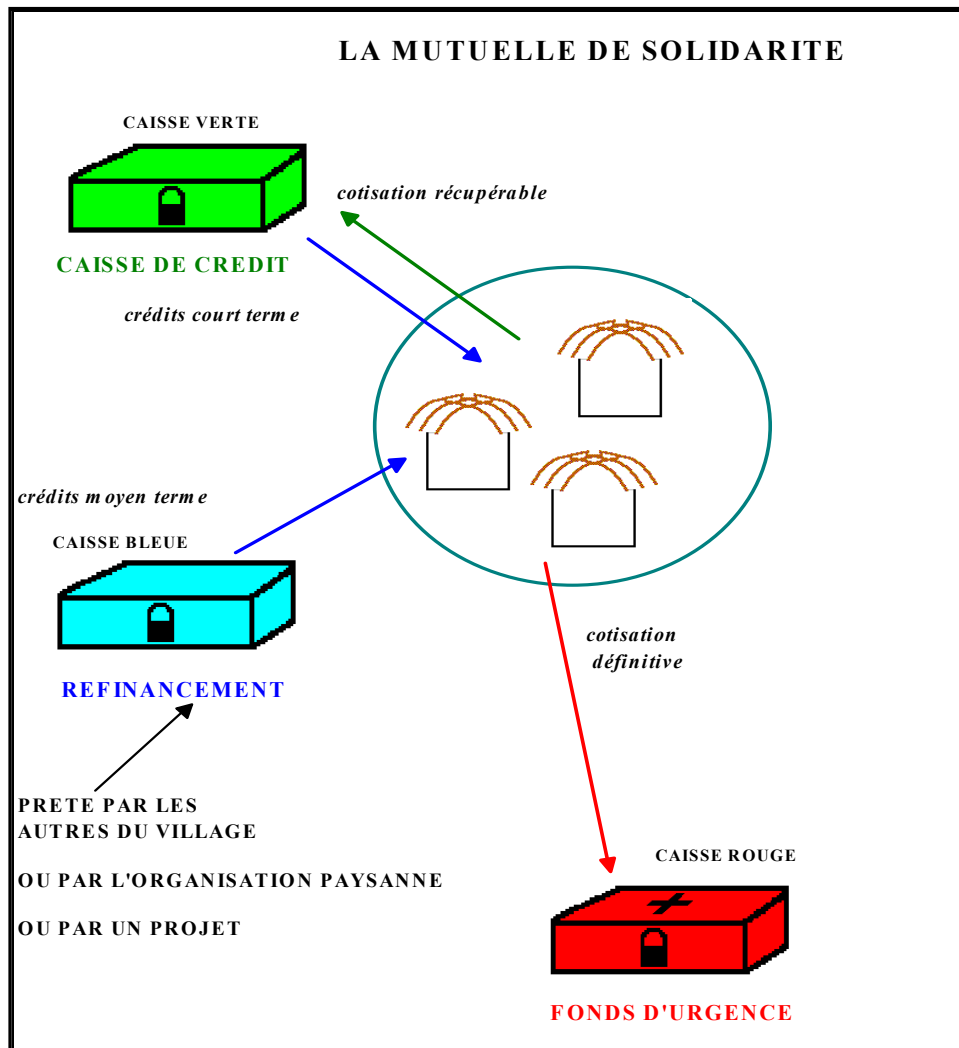
# INTERVENTIONS DE LA SIDI EN HAÏTI

---

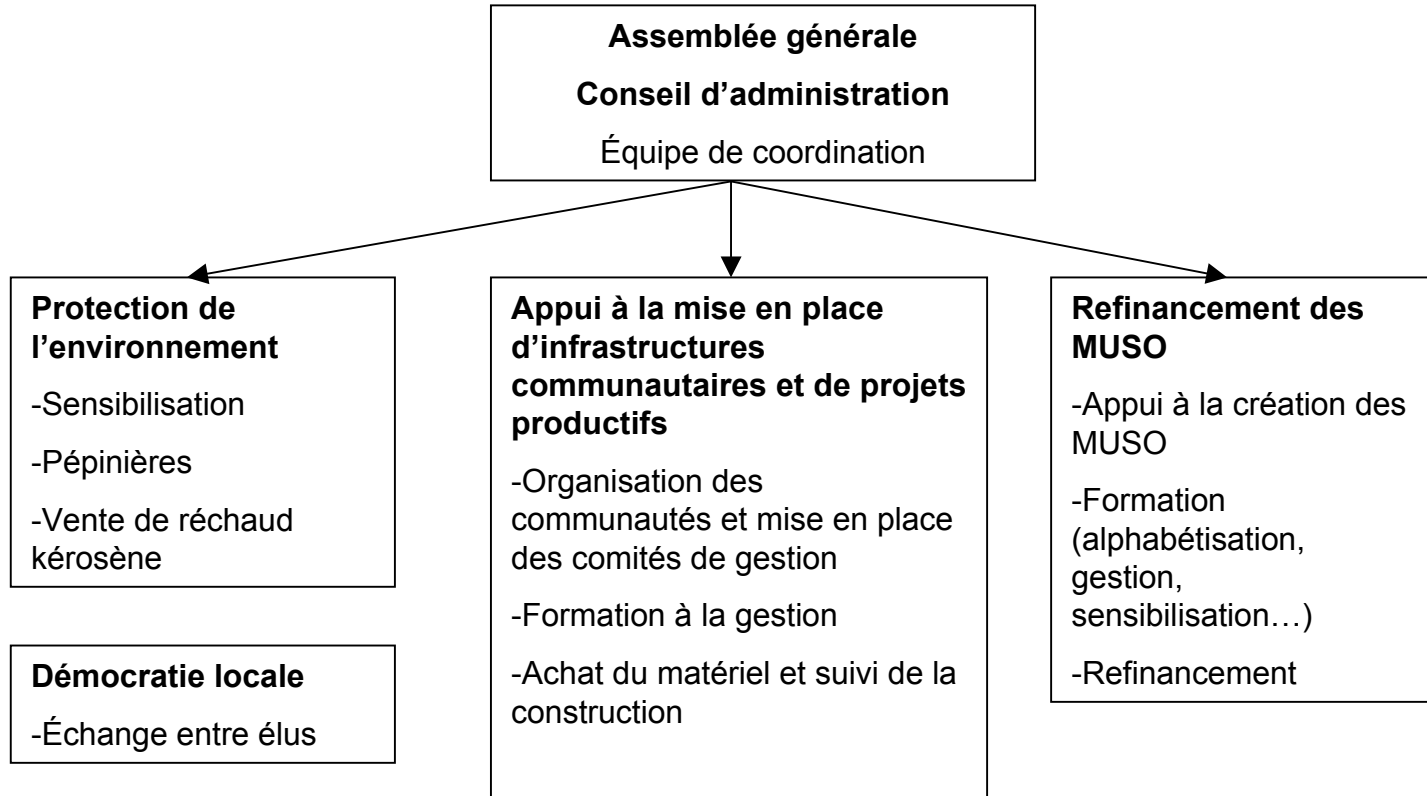
- **Stratégie de la SIDI en Haïti :**
  - ✓ **Le financement du monde rural à travers les MUSO**
  - ✓ **Le financement de filières avec les OP**
  - ✓ **La formation et la consolidation du secteur de financement populaire**
- **Les partenaires SIDI en Haïti : Le KNFP, FONHSUD, GRAIFSI, la CCG, le MPGM, la COTELAB**



# Les MUSO



# FONSUD en Haïti

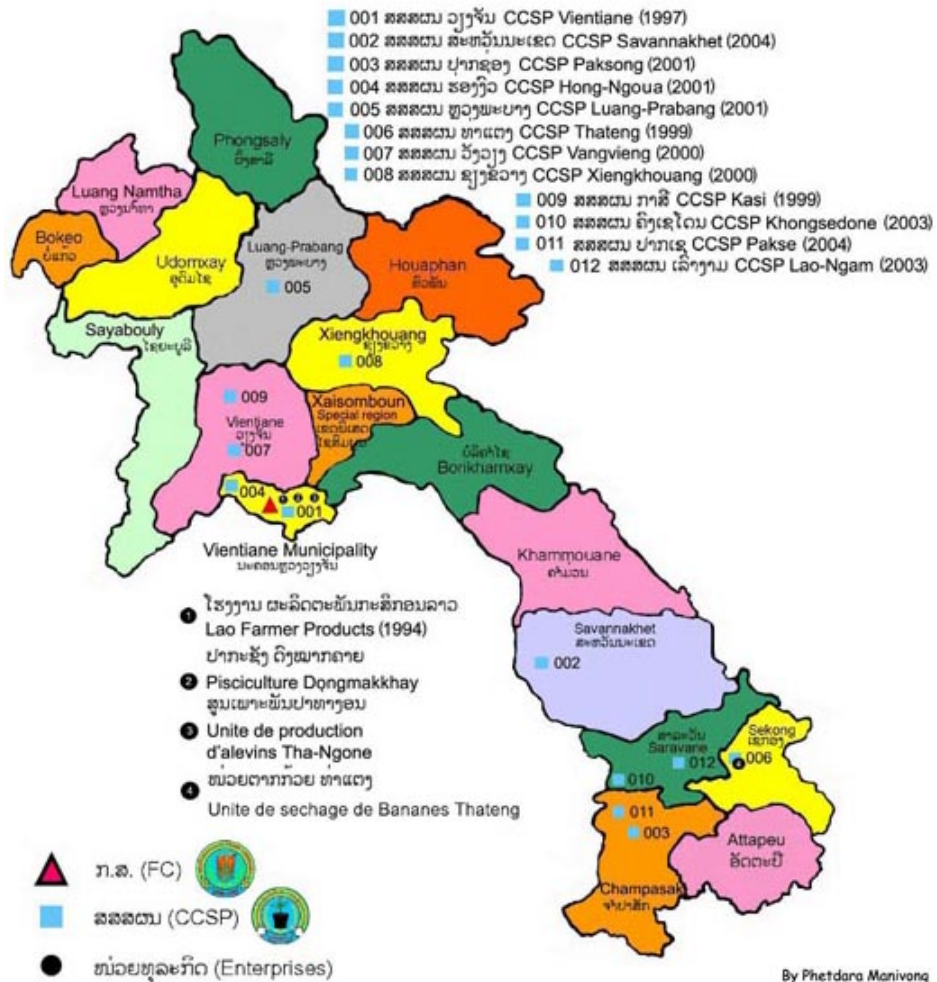


# INTERVENTIONS DE LA SIDI AU LAOS

---

- **Stratégie de la SIDI au Laos :**
  - ✓ Le financement du monde rural
  - ✓ L'appui au développement et à l'institutionnalisation d'un réseau de coopératives d'épargne crédit
  - ✓ Le financement de la production et du commerce équitable
- **Les partenaires SIDI au Laos : Le Fonds coopératif, Lao farmers products, Batieng products.**

# Les réseaux des CCSP au Laos



# Les réseau des CCSP au Laos

